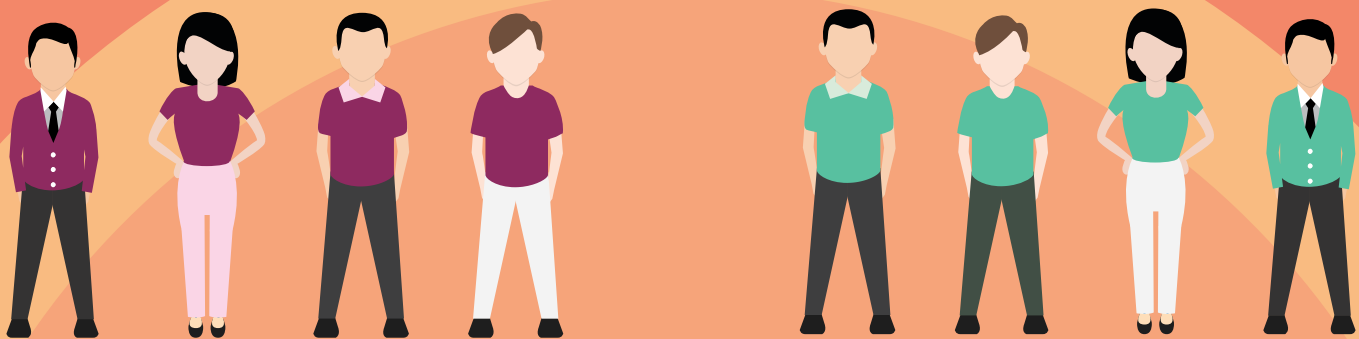


青年創業援助計劃

擴大受惠範圍



原受惠對象：
首次
創業青年

增加受惠對象：
非首次
創業青年

青年創業援助計劃

修讀培訓課程



須完成修讀不少於
四十二小時與創業
有關的培訓課程

青年創業援助計劃

免除提交的文件

M1 營業稅申報書



商業登記及
設立文件副本



青年創業援助計劃

履行義務

每180日內

提交相關
用款證明

一月

二月

三月

六月